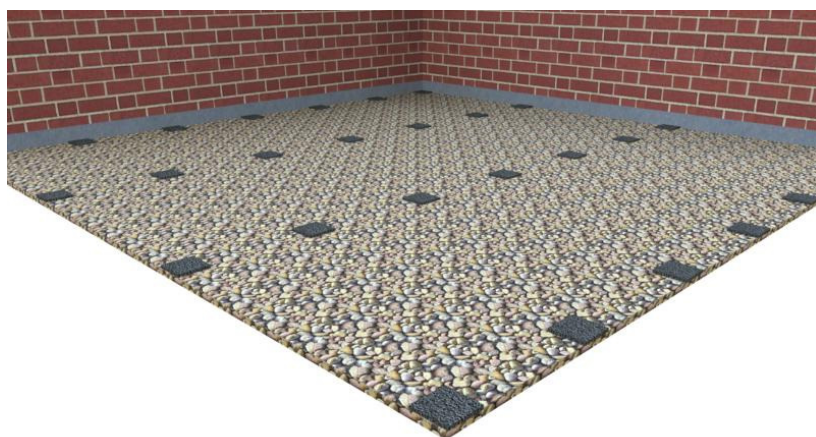


Vlonder montage – met clips

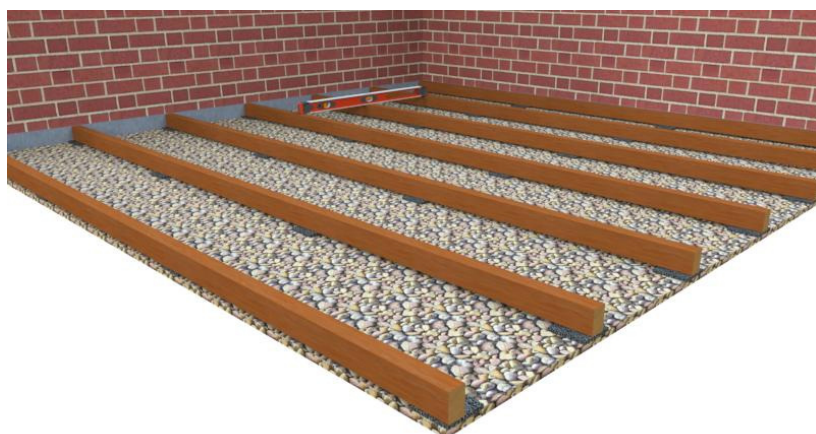
1: Egaliseer de ondergrond goed en leg eventueel betontegels op hoogte met een waterpas. Let op de tegels moeten 1 meter uit elkaar liggen, korter tegen elkaar mag maar niet verder van elkaar. Leg op de betontegels de rubberen tegeldragers.



2: Leg op de rubberen tegeldragers de balken voor de onderconstructie. Welke maat je moet aanhouden voor de onderliggers en piketten:

Plankdikte (mm):	Dwarsliggers (mm):
21	450 - 500
28	700 - 800

Kopmaat dwarsliggers (mm):	Max. overspanning (mm):
45 x 70	1000
45 x 90	1500
20 x 150	4000
60 x 190	4000



3: Kort de vlonderplanken op de lengte af van de gewenste lengte of breedte van de vlonder. Schroef de startclip op de onderconstructie en schuif de plank met groef onder de startclip. Schroef dan de gewone clip in de groef van de plank op de onderconstructie, en zo verder. De tussenruimte van de planken wordt bepaald door de clip. De clip is ontworpen om de vlonder in wildverband te leggen, als je met de naad van de planken maar op het hard blijft van de onderconstructie.

